

## Velkommen til Retura Søre Sunnmøre AS

**Ditt lokale avfallselskap med Retura Norge AS i ryggen**

### Totalleverandør av avfallsløsninger til næringsliv og private.

Retura tilbyr komplette, kostnadseffektive og miljøriktige avfallsløsninger over hele Norge. Bak Retura står erfarne og solide aktører innen avfallsbransjen, med høy kompetanse og god lokalkunnskap. Vi finner de beste avfallsløsningene for din bedrift og gir deg tryggleik for godkjent behandling av avfallet.

### Vi gjør meir enn å hente søpla

Vi skreddersyr avfallsløsninger for din bedrift. Vår kompetanse sikrer deg løsninger som er enkle å gjennomføre, gir miljøgevinst og som er kostnadseffektive. Våre salgsavdelinger står til tjeneste med rådgiving og tilbud. Vi utarbeider uten kostnader forslag til lønnsom og miljøriktig avfalls handsaming.

### Retura tilbyr

- Planlegging av kostnadseffektive og miljøriktige avfallsløsninger
- Innsamling av alle typer avfall
- Utleie av containere, komprimatorar og presser
- Transport
- Rapportering / statistikk / dokumentasjon
- Godkjent avfallsbehandling
- Sikkerhetsmakulering

***"Effektive avfallsløsninger!", men samstundes "eit miljø i balanse" gjennom gjenvinning og resirkulering***

**Om du treng ei god og effektiv avfallsløsning i samanheng med byggearbeid, opprydding eller ønskjer ein abonnementsavtale så ring oss for ein prat på tlf:**

**70048610 eller 95813388**

**Vi holder til i Torvmyrane 29, 6160 Hovdebygda**

Telefon: 70 04 86 10  
E-post: [rss@retura.no](mailto:rss@retura.no)  
Faks: 70 04 86 09

[www.retura.no](http://www.retura.no) eller [www.vor.no](http://www.vor.no)

**Velkommen som kunde hos oss!**

### Rådgiving



### Utleie av containere



### Abonnementsavtale



## Om oss

**Retura Søre Sunnmøre AS er eigd av Volda og Ørsta reinhaldsverk AS og vårt verksamheits område er innsamling og handsaming av næringsavfall. Retura Søre Sunnmøre AS er medlem av Retura-kjeden og får dermed tilført kompetanse og sentrale avtaler via dette medlemskapen.**

---

### Forretningsidé

Norsk næringsliv har behov for helhetlige, effektive og miljøriktige avfallsløsninger. Ved et landsdekkende nett av lokale aktører, skal Retura i samarbeid med næringslivet tilpasse og levere slike løsninger. Vårt fortrinn ligger i sterk lokal tilknytning og detaljkunnskap, kombinert med sentral styring.

### Visjon

Retura bidrar til et miljø i balanse og fremstår som et merke for dette.

### Verdier

Verdigrunnlag

Returas tjenester reduserer kundenes ressursbruk og miljøbelastningen på samfunnet forøvrig. Virksomheten drives på en etisk korrekt og sosialt ansvarlig måte. Våre medarbeidere er stolte, løsningsorienterte og pålitelige. Helse, miljø og sikkerhet er elementer som bidrar til våre resultater og vårt omdømme.

### Returas kjennetegn:

- Inngående kjennskap til våre kundars verksemd og behov.
- Unik bransjekunnskap og spesialkompetanse.
- Profesjonelt samarbeid med både næringslivet og andre organisasjonar for gjensidig utvikling og kontinuerlig forbetring.
- Dokumenterbare styringssystem for kvalitet og miljø som tilfredsstillir både marknaden og myndigheitenes krav.
- Truverd, pålidelig og dei beste løysingane.

### Miljøpolitikk (Miljøpolicy)

Retura representerer en bransje og virksomhet hvor miljø og miljøspørsmål står i sentrum. Gjennom denne virksomheten vil Retura påvirke både konsekvenser og holdninger innenfor miljøaspekter.

### Retura tar sitt miljøansvar gjennom:

- at vi kontinuerlig arbeider for målet om at verksemda skal være skånsam mot miljøet, førebygge forureining og finne dei beste gjenvinningsalternativa.
- at alle våre samarbeidspartnarar har nødvendig kompetanse for at omsynet til miljøet er ein naturleg del av deira verksemd.
- at vårt miljøarbeid har klare mål og definerte aktivitetar, både i et kortsiktig og et langsiktig perspektiv.
- at myndigheitenes krav er våre minimumskrav.

## Løysingar

---

**Rådgiving**

Håndtering og behandling av avfall er et fagfelt som krev stadig meir spesialkunnskap. Retura hjelper deg.

**Planlegging**

God planlegging gjør det mulig å utnytte ressursane i avfallet på ein mest mulig lønnsam måte. Retura gjør dette samen med deg.

**Dokumentasjon**

Myndigheitene stiller krav til dokumentasjon i forbindelse med enkelte avfallstypar. Også med tanke på intern kontroll og oversikt er dokumentasjon viktig. Retura tilpasser løysingar.

**Statistikk**

Retura tilbyr statistikk som viser innsamla avfallstypar, mengder, antall tømingar og kostnader. Dette gjør det enkelt å vurdere de faktiske resultatata opp mot bedriftas målsettingar.

**Rapportering**

Avhengig av størrelsen på bedriftene kan vi rapportere på forskjellige nivå.

---

**Innsamling av alle typar avfall**

Innan næringslivet oppstår det et utal avfallstypar som krev forskjellig innsamling og behandling. For å si det enkelt: vi hentar alt!

**Utstyr**

For å handtere avfallet riktig treng det rett utstyr. Retura har løysingane - alt frå enkle behaldarar til store containers og komprimatorar.

**Transport**

Retura har ein moderne godt vedlikehalde bilpark som kan betene sjølv den mest bortgjømde avkrok i landet.

**Godkjent avfallsbehandling**

Det finnes ein rekke lover og forskrifter som regulerer handsaminga av avfall. Dette er viktig for å utnytte ressursane og ta vare på miljøet. Retura kan køyrereglane.







## Farlig avfall

Farlig avfall er avfall som ved uforsvarlig handtering kan påføre menneskjer, dyr og natur stor skade. Spillolje, løyse midlar, syrer, lut og malingsrestar er eksempel på farlig avfall. Sjølv små "skvetter" kan være farlige dersom de kommer på avveie.

Farlig avfall må ikkje blandes saman med anna avfall, helles ut i sluk, eller etterlates i naturen.

Retura er godkjent innsamlar av farlig avfall både fra husstandar og næringsliv.

- Vi hentar farlig avfall etter avtale med den enkelte bedrift. Firma kan også selv levere til våre mottak.
- Vi leier ut miljø stasjoner, innsamlingsutstyr o.l.
- Vi kan forestå sortering og klassefisering av avfallet
- Vi kan fylle ut deklarasjonsskjema
- Vi sørger for forsvarlig destruksjon av avfallet i godkjent anlegg



## Etterbehandling

Hos oss blir farlig avfall sortert og gjort klart for vidare transport til ulike godkjente behandlingsanlegg. Ein del av det farlige avfallet blir energigjenvunne, mens resten uskadeleggjørast eller lagrast på en miljøriktig måte.

## Utstyr for miljøfarleg avfall

Vi leier ut miljøstasjonar, innsamlingsutstyr o.l. Dette er et eksempel på ein miljøstasjon som leverest med låsbar luke.



## Lover/forskrifter

Forskrift om gjenvinning og behandling av avfall (avfallsforskrifta): [kapittel om farleg avfall](#).



## Plast

Plastemballasje som f.eks. folie tar opp stor plass når du kaster det i ein container. Resultatet blir gjerne at containeren blir full av "luft" som du betaler dyrt for å bli kvitt. Blander du plastemballasje saman med anna avfall betaler du i tillegg unødige mye.

Plastavfallet deles inn i folie (myk plast), flasker/kanner, storsekk og brenselstraksjon. Til disse gruppene stilles det igjen spesielle kvalitetskrav ut frå reinleik.

De beste kvalitetane blir brukt som råstoff til nye produkt som bæreposar, plastballar etc. Dårligaste kvalitet går til energigjenvinning.

Ved å sortere ut plastemballasje sparer du sluttbehandlingsavgift og behandlingkostnader. Vi tilbyr effektivt innsamlingsutstyr som passer til dine avfallsmengder. Alt fra enkle stativ til presser og komprimatorer. I tillegg kan vi sørge for plakatar og anna materiell som enkelt fortel dine medarbeidarar korleis de skal handtere avfallet.



## Etterbehandling

Når vi vet at går med to kilo olje til å lage ein kilo plast, er det lett å forstå at plastavfall er verdifullt som råstoff til nye produkt. Men gjenvinning av plast er imidlertid teknisk komplisert. Dette betyr at plastavfallet ditt ikkje må innehalde anna enn rent plastavfall, ikkje trevirke, papir o.l. Våre sorteringsanlegg må nøye kontrollere avfallet som vi får frå deg som kunde, slik at det ikkje inneheldt noe anna enn plast.

## Utstyr for plastavfall

Ved hjelp av vårt utstyr for komprimerings av plastavfall kan du redusere avfallskostnadene for din bedrift. Her er noen eksemplar på utstyr for komprimering av plastavfall.



## Lover for plast-avfall

Det finnes foreløpig ingen spesielle lover og forskrifter for denne avfallstypen. Forurensningslova nyttast.





## Papp

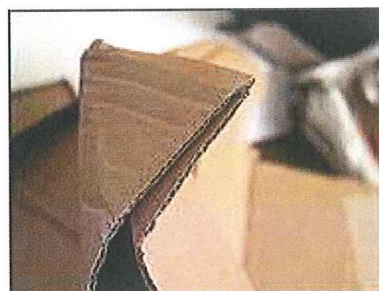
Alle som genererer meir enn 250 kg kassert brun papiremballasje er pålagt av myndigheitene å ta vare på, sortere og levere dette til gjenvinning.

I hovudsak snakkar vi her om:

- Brunt papir
- Bølgje- og massivpapp
- Sekker og poser av kraftpapir

Vi tilbyr næringslivet å hente og behandle dette avfallet til vidare gjenvinning.

Bedriftskundar som leverer ren og sortert papp fri for frammedlegeme som til døme plast og isopor kan oppnå gunstige avtaler. Ta kontakt for å få et godt tilbod.



## Papir

Vi tilbyr næringslivet egne innsamlingsesker/ behaldarar som medarbeidarane kan kaste brukt kontorpapir i. Her er noen eksemplar på kva som kan leggest i eska:

- Brev-/kontorpapir
- Aviser, tidsskrift
- Reklame, brosjyrar o.l.



Spør oss om løysingar og pris.

### Etterbehandling

Papp- og papiravfall kan gjenvinnast til nye papp- og papirprodukt.

### Utstyr for papp/papir- avfall

Her er noen eksemplar på utstyr til papp/papir- avfall:

- Eske for brukt papir
- Behaldar 140 liter
- Behaldar 240 liter
- Behaldar 370 liter
- Behaldar 660 liter
- Presse
- Komprimator



### Lover for papp/papir- avfall

Generelle bestemmelser i Forureiningslova.



## Drikkekartong

Årlig forbrukast ein milliard drikkekartongar i Noreg. Drikkekartongar som kastes, utviklar klimagassen metan. Legg derfor til rette for innsamling av drikkekartong i bedriftas kantine, kjøkken e.l.

Kartongane må skyljast, tørkes og brettes før de kastes.



## Etterbehandling

Drikkekartongar er produsert av jomfrulig fiber (første gangs bruk) og utgjør derfor verdifullt råstoff for nytt papir. Innsamla drikkekartongar gjenvinnast i Noreg og ein rekke produkt av gjenvunne drikkekartong er tilgjengelig i den norske marknaden.

Materialgjenvinning av fibrane i drikkekartong er langt mindre energi krevjande enn produksjon av nytt papir.

## Utstyr for drikkekartong



Behaldar 240 liter



Behaldar 660 liter

## Lover

Det finnes foreløpig ingen spesielle lover og forskrifter for denne avfallstypen. Forureiningslova nyttast.



## Glas

Glasavfall kan være emballasjeflaske, flasker o.l. Glas- og metallemballasje kan samlast inn samen.

**Husk:** porselen og keramikk skal ikke kastes sammen med glasset.



## Etterbehandling

Dersom glasset er samlast inn sammen med metall så sorteres metallet ut først og separeres i aluminium og jern før gjenvinning.

Returglas brukes som råstoff i produksjon av nytt glass. Dette sparer store mengder energi. Glas gjenvinnast også til ulike produkter, bl.a. glassvatt, glassbetong og skumglas.

## Utstyr for glas- avfall

Beholdere (kan deles i klart og farget glass), igloer og containere



Beholder 370 liter



Iglo



Container 10m<sup>3</sup>

## Lover for glas- avfall

Det finnes foreløpig ingen spesielle lover og forskrifter for denne avfallstypen. Forureiningslova nyttast.





## Metall

Metall egner seg godt for gjenvinning. Mange typar metall kan smeltes om mange gangar og behalde ein tilfredstillende kvalitet. Dette sparer råstoff og energi. De vanligaste skrap metalla er jern, kobbar, aluminium, sink, bly, tinn, nikkel, krom og legeringar av disse.

**Husk:** Metallavfall må være fritt for spesialavfall og EE- avfall, og ikkje innehalde for mye ikkje- metallisk materiale.



## Etterbehandling

Metallavfall leverast til fragmentering, d.v.s. opphugging i små biter. Ikkje-metallisk materiale; plast, gummi, tekstilar, treverk skiljast ut. Ulike metall separerast og smeltes om/gjenvinnast til nye produkt. Bruk av returmetall som råstoff i produksjon av nytt metall krev vesentlig mindre energi. F.eks. er energibehovet ved omsmelting av aluminium bare 5% av det produksjon av nytt metall krev.

## Utstyr for metall

Opne containers



## Lover for metall- avfall

Det finnes foreløpig ingen spesielle lover og forskrifter for denne avfallstypen. Forureiningslova nyttast.



## EE-avfall

Elektrisk og elektronisk avfall (EE-avfall) er betegninga på alt avfall det har gått strøm igjennom. Mange EE- produkt inneholder skadelige stoffar som kadmium, kvikksølv, PCB og klor/brom-forbindelsar. Derfor er det svært viktig at dette avfallet skiljast frå anna avfall slik at det kan handterast forsvarlig.

Kuldemøbler regnast inntil vidare som ein egen avfallstype.

EE- avfall sorterast i 3 hovudgrupper: kvitevarer, elektronikk/brunevarer og næringselektro (belysning, oppvarming og installasjon).



## Etterbehandling

Produkta demonterast manuelt. Miljøskadelige komponent f.eks. PCB- kondensatorar og kvikksølv brytarar sendes til destruksjon. Metall blir gjenvunne (finnes f.eks. i brukt kabel). Noe restavfall går til forbrenning/deponi.



## Utstyr for EE-avfall

EE-avfall må ikke blandes med anna avfall. Hos oss kan din bedrift leie innsamlings-/lagringsutstyr som f.eks. behaldarar, pallebur og containers.



## Lover for EE-avfall

Ny forskrift gjeldande fra 1.7.04: [EE-avfall/ KFK](#)



## Trevirke

Det er betydelig lågare behandlingsskostnad på rent trevirke enn på blanda avfall. Det kan derfor være mye å spare på å sortere ut trevirke. Trevirke kan utnyttas til energigjenvinning. Forbrenningsanlegg for prosessert biobrensel har lågare utslipp av klimagassar enn tilsvarende anlegg for fossilt brensel. I tillegg unngår man unødvendig belastning av deponi.

**Husk:** Malt og impregnert trevirke skal ikke blandes saman med rent trevirke, men lågare inn til et godkjent behandlingssanlegg.

Rent trevirke kan innehalde spiker, men ikkje større metall gjenstandar som bolter o.l.

### Hva skjer med trevirket?

Trevirket grovkvernast, før det leverast til brikettering og nyttes som biobrensel.

### Utstyr for usortert avfall

Opne containers



### Lover

Det finnes foreløpig ingen spesielle lover og forskrifter for denne avfallstypen. Forureiningslova nyttast.



### Usortert avfall

Usortert avfall er avfall som går til våre behandlingsanlegg for sortering.

### Brennbart restavfall

Kan innehalde våtorganisk avfall, men ikkje større gjenstandar (max. 1 m). Går direkte til energigjenvinning.

### Ubrennbart restavfall

Gips, porselen, tegl o.l. går direkte til deponi.

### Blanda produksjonsavfall

Må ikkje innehalde våtorganisk avfall, spesialavfall inkl. PCB-vindauger, EE-avfall/kuldemøbler eller bildekk. Det tas ekstra betalt ved feil levering av slike fraksjoner. Avfallet kan innehalde større/ubrennbare gjenstandar. Avfallet sorterast ved vårt behandlingsanlegg og metall, papp m.m. tas ut for materialgjenvinning. Ved behov knusast avfallet før sluttbehandling/energigjenvinning.



### Hva skjer med avfallet?

Ved forbrenning gjenvinnes energien til oppvarming av boliger, institusjoner og varmtvann

### Utstyr for usortert avfall

Behaldarar og containers



Behaldar 240 liter



Komprimator



Container 10m3

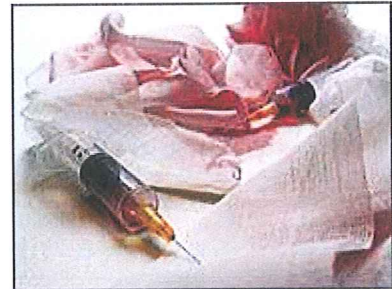
### Lover

Det finnes foreløpig ingen spesielle lover og forskrifter for denne avfallstypen. Forureiningslova nyttast.

## Risikoavfall

### Risikoavfall

Vi samlar inn risikoavfall frå sjukehus, aldersheim, legekontor, tannlegar, apotek og dyreklinikker. Vi tilbyr også råd og veiledning i forbindelse med handtering av risikoavfall.



### Dette er risikoavfall:

- smitteavfall (blodtilsølte bandasjer, kompress .ol.)
- stikkande /skjerande (sprøyter, skalpellar, insulinpennar o.l.)
- patologisk avfall (kroppsvæv)
- cytostatika avfall (cellegift o.l.)
- medisinrestar

### Hva skjer med risikoavfallet?

1. Det deles ut innsamlingsemballasje som skal nyttas ved levering av risikoavfall.
2. Kunden sorter avfallet i 3 grupper:
  - smittefarlig
  - stikkande/ skjerande
  - anna risikoavfall
3. Kunden fyller ut og signerer deklarasjonslapp med opplysningar om innhald og avsendar. Lappen festes utanpå emballasjen.
4. Emballasjen lagrast forsvarlig inntil avfallet hentes.
5. I forbindelse med henting merker vi avfallet i henhold til opplysningar gitt på deklarasjonslappene.
6. Avfallet transporterast og handteras etter gjeldande avtaler og regler.

### Emballasje for:

- stikkande/skjerande avfall (sprøyter, skalpellar o.l.)
- smitteavfall (blodtilsølte bandasjer o.l.)
- biologisk avfall (kroppsvæv)
- cytostatika avfall (cellegift o.l.)



### Lover

Det finnes foreløpig ingen spesielle lover og forskrifter for denne avfallstypen. Forureiningslova nyttast.



## Våtorganisk avfall (matavfall)

Over halvparten av det våtorganiske avfallet kommer fra industri, fiskeri- og fiskeoppdrettsnæring. Det er forskjellige innsamlingsordningar frå kommune til kommune, ta kontakt for meir informasjon.



## Etterbehandling

Våtorganisk avfall kan brukes til bl.a. forproduksjon, kompost og energigjenvinning.

## Utstyr for Våtorganisk avfall



Behaldar 140 liter

## Lover

Det finnes foreløpig ingen spesielle lover og forskrifter for denne avfallstypen. Forureiningslova nyttast.





**Makulatur**

**Be om tilbud.**

Informasjon fra:

# RETURA®

SØRE SUNNMØRE

*"Effektive avfallsløysingar!"*

**Ditt lokale avfallsselskap med Retura Norge AS i ryggen.**

## Treng du å leige ein konteinar eller behov for andre tenestar i frå oss??

**Vi leiger ut:**

Konteinarar, krokkasser eller behaldarar i alle storleikar og til alle gjeremål.

**Leig ein renovatør!**

Vi kjem gjerne heim til dykk og hentar ting som skulle vore kasta, men som krev ein ekstra innsats. Vi kan utføre henteoppdrag, dødsbu etc.

**Billigare enn du trur???**



Om du treng ei handsrekning eller ei god og effektiv avfallsløysing i samanheng med byggjearbeid, opprydding eller andre gjeremål, så ring oss for ein prat

på tlf: **70048610** eller **95813388**

***"Eit miljø i balanse" gjennom gjenvinning og resirkulering***

Vi har som mål at avfall som kan gjenvinnast skal gjenvinnast, Vi har gode avtaler med seriøse gjenvinningsselskap som sikrar oss og kundane at til dømes papp, kartong, plast, metall blir resirkulert og kjem tilbake som gode produkt. Fraksjonar som ikkje let seg gjenvinne går til energigjenvinning.

Vi held til i Torvmyrane 29, 6160 Hovdebygda.

Mobil nr. 95813388

E-post: [rss@retura.no](mailto:rss@retura.no), Heimeside: [www.retura.no](http://www.retura.no) eller [www.vor.no](http://www.vor.no)

Velkommen som kunde hos oss!

## Retura Søre Sunnmøre

Retura Søre Sunnmøre er ein totalleverandør av avfallstenester for næringslivet i kommunane Ørsta og Volda. Vi kan tilby rådgjeving, containerutleige, transport, sikkerheitsmakulering, rapportering og rett handtering av avfallet. Vi skreddarsyr gode avfallsløysingar for deg og din bedrift. Vår kompetanse sikrar deg kostnadseffektive løysingar som er enkle å gjennomføre og gir god miljøgevinst. Vi står også til teneste for privatpersonar som treng å leige ein container eller har behov for andre tenestar i frå oss. Ikkje noko oppdrag er for lite eller for stort.

Våre avtalar sikrar deg som kunde at avfallet vert handtert miljøriktig og etter gjeldande reglar.

Retura Søre Sunnmøre er heileigd av Volda og Ørsta Reinhaldsverk IKS, som står for den kommunale renoveringa hos private husstandar i området.

### Våre opningstider på miljøstasjonen:

Måndag – Fredag 08.00 – 15.30

Tysdag 08.00 – 19.00

- Ring oss gjerne på telefon 70048610 for eit uforpliktande tilbod!



Dagleg leiar Bent J. Nilsen

### Kontaktinformasjon

Navn:

Retura Søre Sunnmøre

Gateadresse:

Torvmyrane 29

Postnr og sted:

6160 Hovdebygda

Telefon:

70048610

E-post:

[rss@retura.no](mailto:rss@retura.no)



## TIL VÅRE KUNDAR

### *Retura Søre Sunnmøre AS – nytt avfallsselskap for næringsavfall*

VØR har frå 01.01.05 oppretta eit eige selskap som har fått ansvaret for innsamling og handsaming av næringsavfall i Volda og Ørsta. Selskapet er medlem av Retura – kjeden og har fått namnet Retura Søre Sunnmøre AS.

Dette har vi gjort på grunn av ei endring i forureiningslova med påfølgjande krav om å ha klarare økonomisk og organisatorisk skille mellom næringsavfall og hushaldningsavfall. Når vi først skulle skille organisatorisk desse aktivitetsområda, fann vi det ryddigast og mest praktisk å gjere det ved å opprette eit eige selskap for næringsavfallet.

I tillegg har Retura Søre Sunnmøre AS (RSS) fått ansvar for alt avfall som vert levert på vekt ved vårt anlegg i Hovdebygda også frå private kundar. Ordninga med 150 kg fri levering for VØR sine private abonnentar held fram også i 2005.

Vi trur at denne selskapsdanninga vil vere positivt både for brukarane og miljøet. Vi har i seinare år hatt ei utvikling mot at fleire og fleire bedrifter krev miljøvennlege og komplette avfallsløysingar tilpassa sitt behov, noko Retura Søre Sunnmøre AS kan tilby.

Retura Søre Sunnmøre AS har dokumentert kompetanse innafør miljøanalyse etter Miljøfyrtårnmodellen. Vi kan også tilby tilpassa avfallsløysingar og henteordningar innan heile avfallsspekteret frå makulering av sensitivt papir, henteordningar for restavfall, papp og papir, utleige av presser og avfallskomprimatorarar og mottak av mindre mengder farleg avfall.

### *Om Retura*

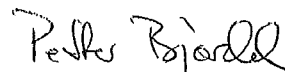
Retura er ei landsdekkjande kjede som arbeider med avfall, eigd av både private ( m.a. Veidekke Gjenvinning) kommuner og offentleg eigde selskap.

Retura har høg miljøprofil, og stiller krav om at alle som brukar Retura-namnet må sertifiserast etter miljøstandarden ISO -14000 innan ein viss tidsfrist etter at selskapet er oppretta.

Medlemskap i Returakjeden vil for oss først og fremst gi tilgang til landsdekkjande kundeavtalar, innkjøpsavtalar på utstyr og gode leveringsavtalar på utgåande avfallsfraksjonar. Men det vil også tilføre oss meir kunnskap gjennom utviklingsprogram for Retura Søre Sunnmøre AS sine tilsette. Alt dette vil i neste omgang kome Dykk som kundar til del.

Vi ynskjer Dykk med dette velkomen som kunde hos Retura Søre Sunnmøre AS og håper at vi får eit godt samarbeid til det beste for miljøet.

MVH



RETURA SØRE SUNNMØRE AS